

Bâtissons ensemble !

La stratégie globale, pour vous et avec vous

Wir bauen zusammen!

Die Gesamtstrategie, für Euch und mit Euch

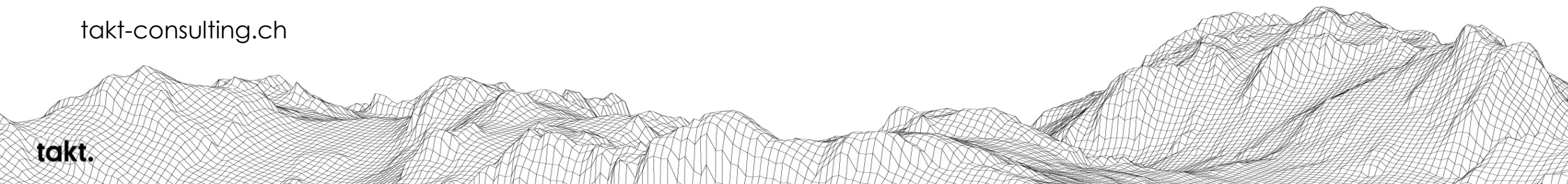


AFISA-VFAS

27.02.2023

takt-consulting.ch

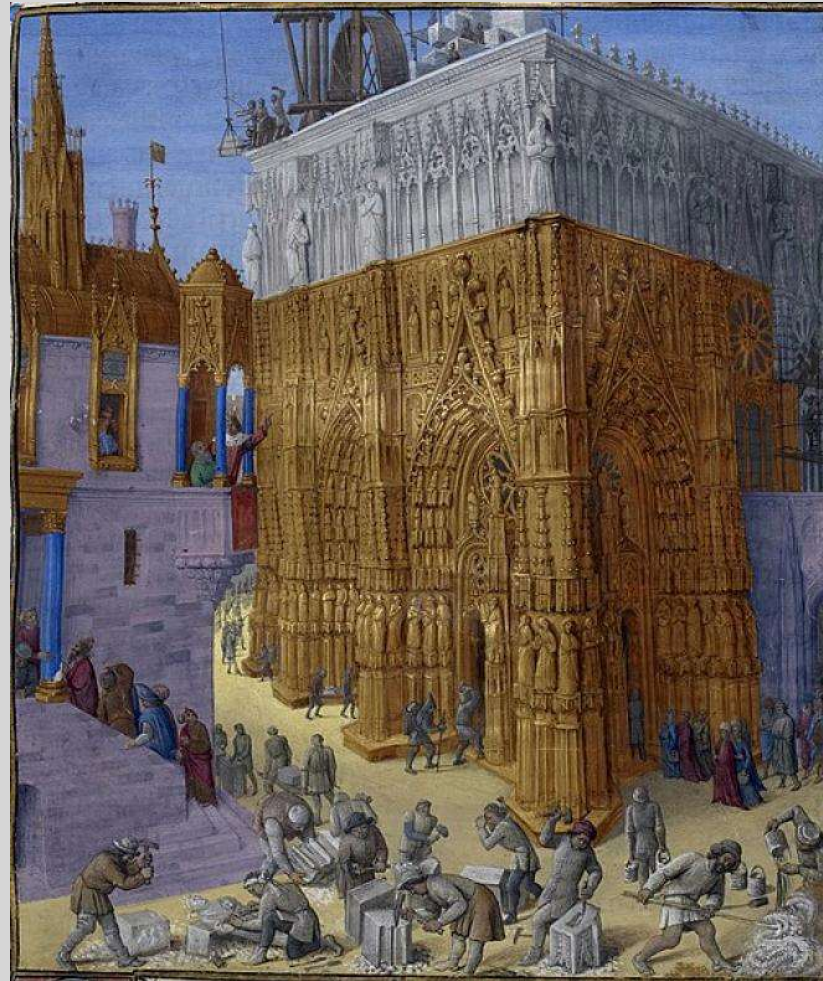
takt.



Pourquoi ce projet ?



Warum dieses Projekt?



La stratégie/die Strategie AFISA-VFAS

**POUR vous et AVEC vous !
FUR euch und MIT euch!**

Une démarche de **co-construction** pour profiter de notre diversité et des expériences de chacun

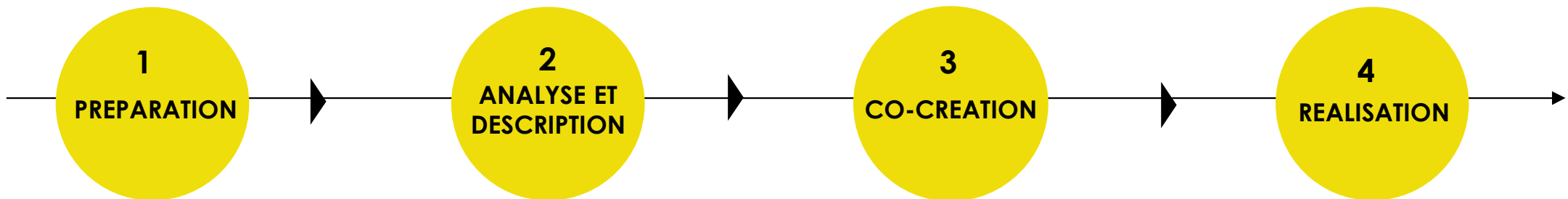
Pourquoi est-ce important?

Pour définir une stratégie commune, capable de répondre aux besoins de chacun et de fédérer ses membres autour d'une démarche **agile et collective**

takt.



Etapes du projet / Projektetappen



Janvier 2023:

Kick off du projet avec le Comité, le COPIL et le Groupe de travail Stratégie

Février – Mars 2023:

Travaux préliminaires du GT
Stratégie:

- Vision
- Enjeux
- Axes stratégiques
- Objectifs
- Actions

→ **La Stratégie V.0 est esquissée**

Mai-juin 2023:

Worldcafés (Ateliers collaboratifs) avec des volontaires issus de toutes les structures:
→ Des pistes d'action sont dégagées

Été 2023:

Consolidation des réflexions de groupe et des inputs des parties prenantes.

Formulation de la Stratégie AFISA 2023-2026 v.1

Groupe de travail / Arbeitsgruppe

Représentants AFISA



Claude Bertelletto Küng (Cheffe de projet stratégie)
Directrice AFISA



Hugo Baeriswyl,
Directeur Spitex Sense



Véronique Castella,
Responsable animation foyers de la
Ville de Bulle



Vincent Pfister,
IC EMS les Chênes Fribourg



Elisabeth Haldimann,
Responsable administrative,
Spitex Lac



David Contini,
Directeur RSSG



Christian Morard, Directeur EMS
Les Bonnesfontaines Fribourg

ACCOMPAGNEMENT



Barbara Ferrari &
Géraldine Duvanel,
takt consulting

- Représentent leur secteur / métier et région
- Sont motivés par le projet Stratégie

Worldcafés

Pourquoi?

- Impliquer tous les membres et favoriser la collaboration
- Avoir des ambassadeurs de la stratégie
- Profiter de l'intelligence collective
- Travailler en réseau pour le réseau
- Profiter d'un moment d'échange entre différentes structures et institutions



Quoi?

- Chaque participant participe à un atelier de co-crédation (env. 2h30)
- Pendant l'atelier:
 - Mise en réseau
 - Exploration de la proposition du GT Stratégie
 - Réflexion et mise en perspective
 - Proposition d'adaptations
- Les résultats sont consolidés à la fin des 3-5 ateliers

Worldcafés



Quand? Où?

- Au mois de mai
- Dans différents EMS du canton



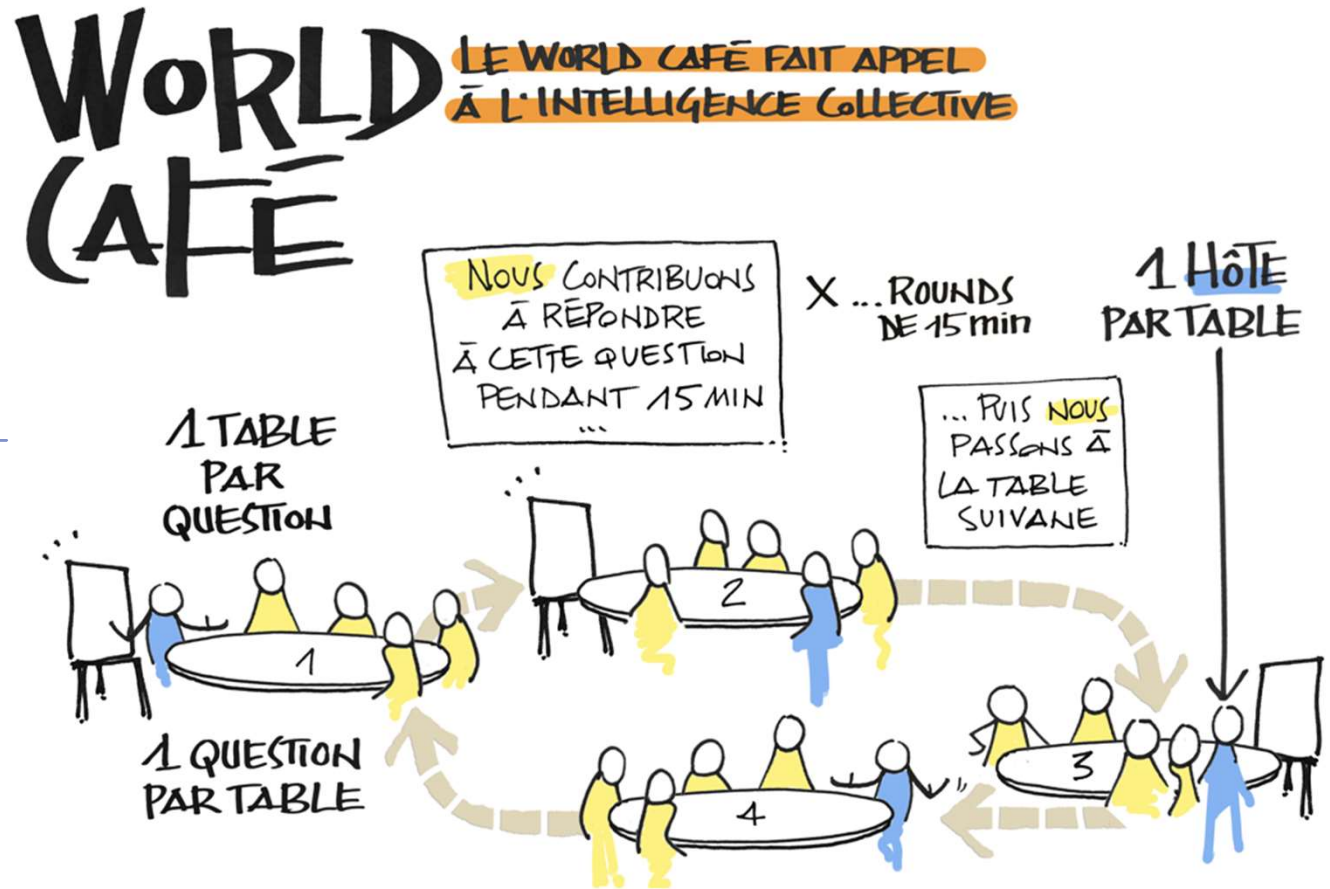
Qui?

- Env. 30 Personnes par atelier (entre 90 et 150 au total)
- Représentants de tous les métiers
- Curieux, ouverts, motivés
- Souhaitant contribuer au rayonnement de l'AFISA
- Disposant de 2h30 pour l'atelier

→ **Faites représenter votre institution !**

Qu'est-ce qu'un/was ist ein

Après avoir formulé une première version de la vision et des objectifs stratégiques, le groupe de travail soumettra des questions précises aux co-créateurs lors de 3 à 5 World Cafés



Nous avons besoin de vous !

Wir brauchen Sie!

Nous cherchons des volontaires parmi vos collaborateurs

Aidez-nous à trouver nos bâtisseurs pour les Worldcafés, afin que la co-construction de la Stratégie AFISA reflète les besoins de chacun.

- Merci de transmettre notre invitation à participer (suivra cette semaine)
- Merci de relayer le message auprès de votre personnel via vos propres canaux (courriel, affichage, réunions, ...)
- N'hésitez pas à nous dire si vous avez besoin d'informations ou de matériel supplémentaires pour votre communication

takt.



Worldcafés Stratégie AFISA: Votre contribution est importante !



Vous travaillez dans un EMS, auprès du Service d'aide et de soins à domicile ou du Centre de coordination d'un Réseau de santé ? Vous êtes curieux et ouvert d'esprit ? Vous avez envie de partager votre expérience ? Vous souhaitez contribuer activement à nos réflexions stratégiques et porter « votre pierre à l'édifice » ?

→ Devenez bâtisseur de la stratégie de l'AFISA

L'AFISA qu'est-ce que c'est ?

L'Association faitière de tous les EMS, réseaux de santé comprenant notamment les services d'aide et de soins à domicile et les centres de coordination

Pourquoi suis-je invité à participer ?

Pour définir sa stratégie, l'AFISA a initié une démarche de co-création. Dans ce cadre, elle souhaite intégrer environ 100 personnes issues des institutions membres pour échanger autour des axes stratégiques prioritaires et profiter de perspectives diversifiées.

Quelle sera ma contribution ?

La co-création consiste à participer à l'un des worldcafés sur la stratégie (durée 2h30). Celui-ci aura lieu en mai 2023 dans un EMS.

Comment m'inscrire ?

En accord avec votre hiérarchie, remplissez l'[inscription en ligne](#) d'ici au **31 mars 2023**. En avril, nous vous confirmerons la date, l'heure et le lieu de l'atelier.

Est-ce que la participation à cet atelier sera considérée comme un temps de travail ?

Cette question est à discuter avec votre hiérarchie.

Nous nous réjouissons de votre précieuse participation

takt.

Invitation et recommandations Einladung und Empfehlungen

Pour favoriser la co-création, nous vous recommandons :

- D'envoyer l'invitation dès que possible via vos canaux habituels
- D'encourager aussi bien les cadres que les autres collaborateurs à participer à cet échange. Vous y êtes aussi invités !
- D'octroyer un temps de travail rémunéré pour le Worldcafé



toakt.

